



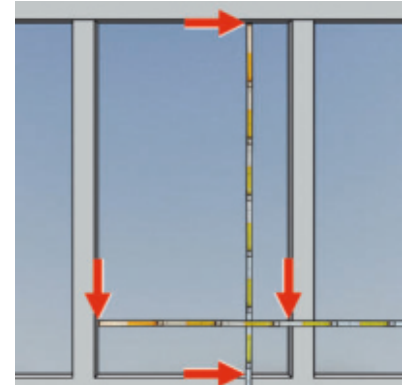
## Montageanleitung: Trockenverklebung

Verarbeitungstemperatur:

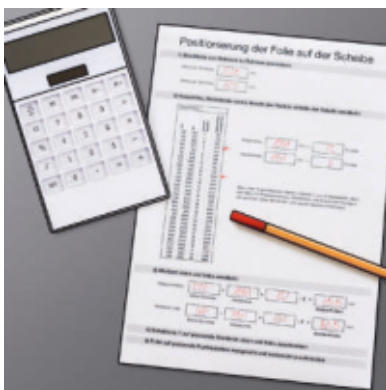
Bitte achten Sie darauf,  
dass die Aussentemperatur  
beim Anbringen der  
Vogelschutzfolien mindestens  
10°C beträgt.



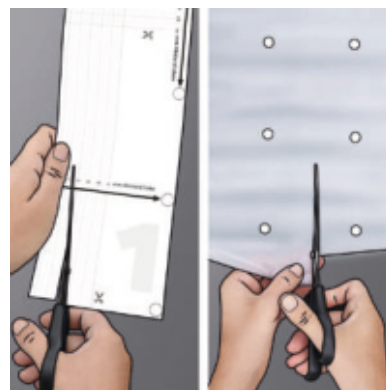
01  
Scheibe reinigen



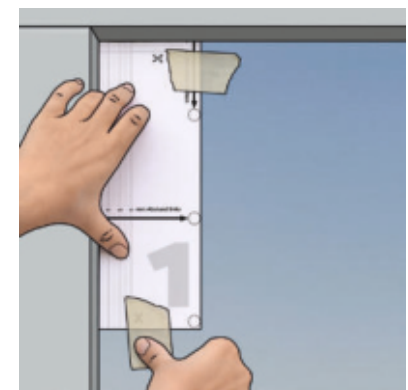
02  
Breite und Höhe der Scheibe  
messen



03  
Gemessene Werte übertragen  
sowie Randabstand und Punkt  
zahl ermitteln



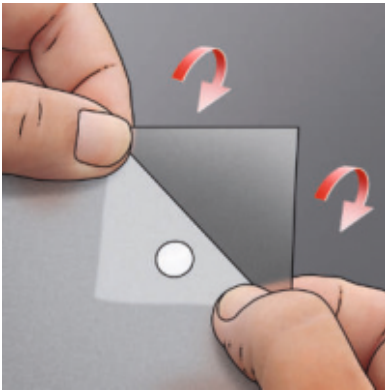
04  
Schablone #1 zuschneiden  
und ggf. letzte Folienbahn  
zuschneiden



05  
Schablone in der linken  
oberen Ecke der Scheibe  
befestigen

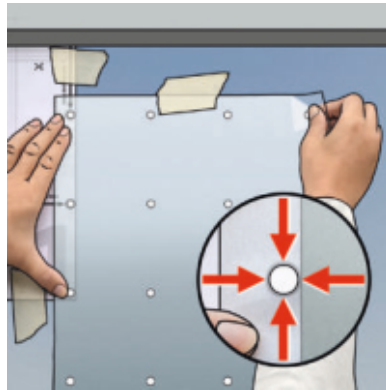


## Montageanleitung: Trockenverklebung



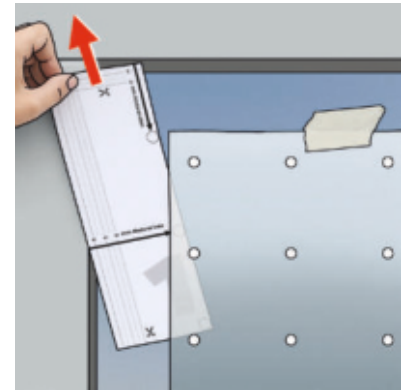
06

Rechte obere Ecke der matten Deckfolie nach hinten umknicken



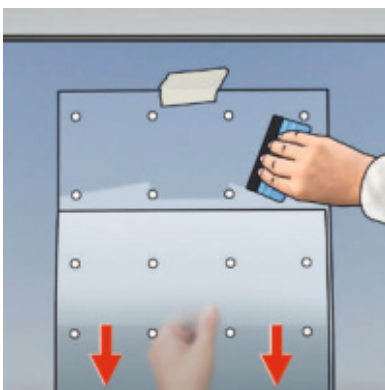
07

Folie an Schablone ausrichten, mit Tape und an der Ecke fixieren



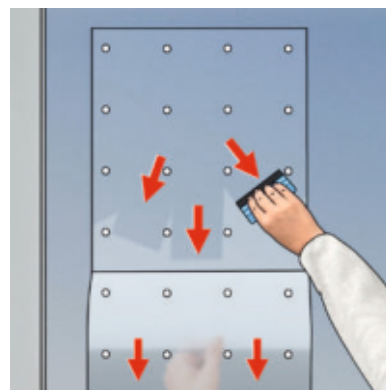
08

Schablone entfernen



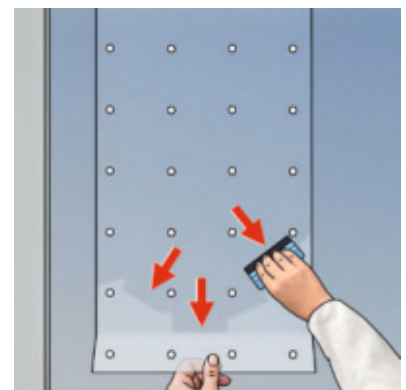
09

Matte Deckfolie schrittweise von der rechten Ecke aus flach nach unten abziehen, Trägerfolie anreiben



10

Trägerfolie von oben nach unten und von der Mitte nach aussen faltenfrei anreiben, Deckfolie nach und nach abziehen

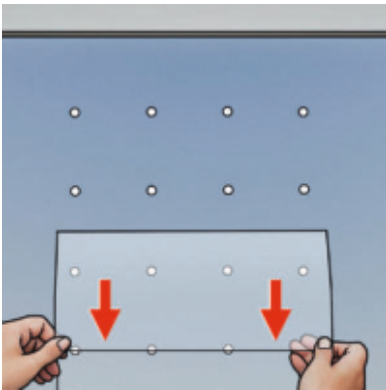


11

Deckfolie unten ganz abziehen, dann Trägerfolie bis unten anreiben

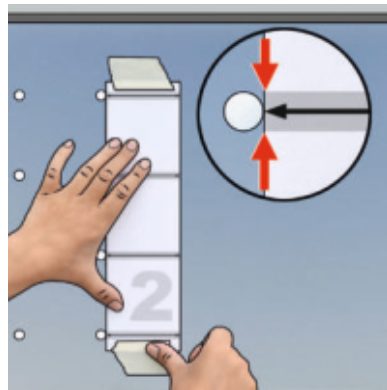


## Montageanleitung: Trockenverklebung



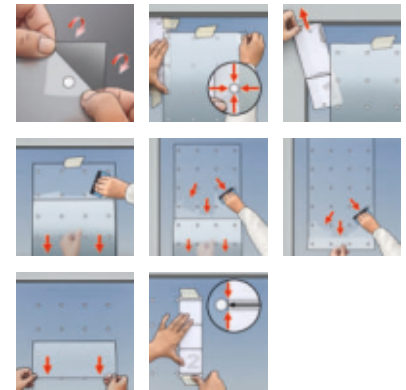
12

Trägerfolie flach an der Scheibe entlang abziehen



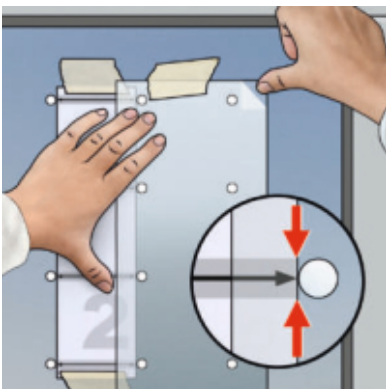
13

Schablone #2 an Punkten ausrichten und an der Scheibe fixieren



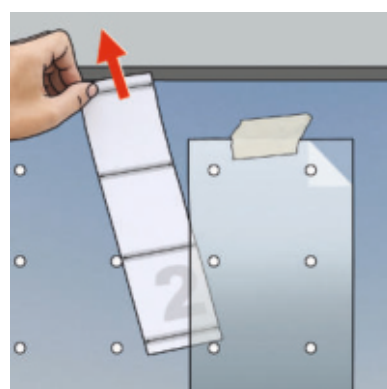
14

Ggf. Schritt 06 bis 13 wiederholen



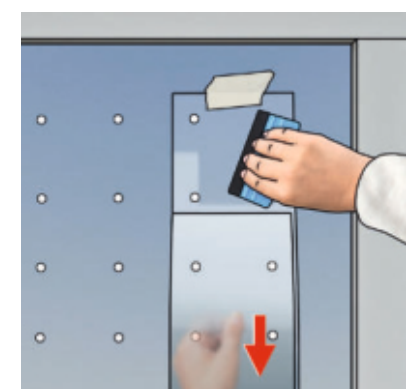
15

Letzte, in Schritt 04 zugeschnittene Folienbahn an der Schablone ausrichten, mit Tape und an der Ecke fixieren



16

Schablone entfernen

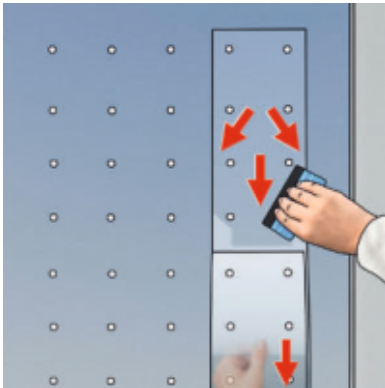


17

Matte Deckfolie wie in 09, 10, 11 flach nach unten abziehen

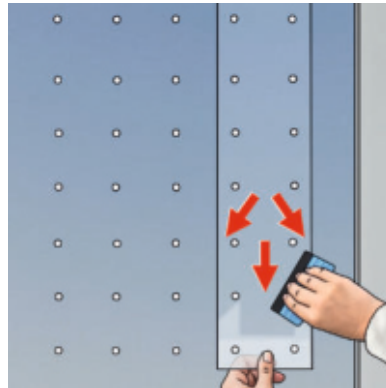


## Montageanleitung: Trockenverklebung



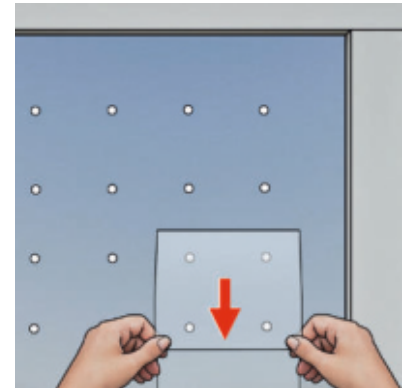
18

Matte Deckfolie abziehen  
und Trägerfolie anreiben wie  
in 09, 10, 11



19

Trägerfolie von oben nach  
unten und von der Mitte nach  
ausen faltenfrei anreiben



20

Trägerfolie flach an  
der Scheibe abziehen



21

Endergebnis

Reinigung der Vogelschutzfolien:

Geeignet sind ausschliesslich pH-neutrale  
flüssige Reinigungsmittel ohne Festkörperanteil  
sowie Gummiwischer, weiche Baumwoll- oder  
Mikrofasertücher oder nicht kratzende, nicht  
fusselnde Papiertücher.